

6

Agenda-21-Prozess brachte viele neue Ideen

Michaelnbach ist zukunftsfit

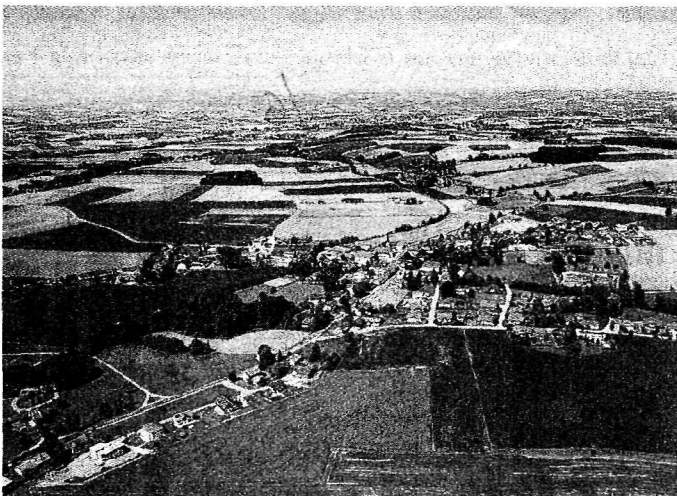
Die Vereine sind in der Gemeinde ein wichtiger Faktor

S. II

In Michaelnbach ziehen

Für alle Bevölkerungsgruppen wird danach getrachtet, ein gutes Angebot zu

Michaelnbach liegt auf 390 Meter Seehöhe im Osten des politischen Bezirkes Grieskirchen, umgeben von den Gemeinden Tollet, Pötting, Bruck-Waasen, Waizenkirchen, Prambachkirchen, St. Thomas und Pollham. 1284 Menschen wohnen in der Hausruckviertler Gemeinde. Deren Fläche beträgt 23,2 Quadratkilometer. 82,3 Prozent davon werden landwirtschaftlich genutzt. Michaelnbach ist somit eine klassische Agrarge-meinde. Das sind — in Kurzform — die statistischen Daten von Michaelnbach. Aber die Gemeinde zwischen Grieskirchen und Waizenkirchen ist natürlich, nicht nur für deren Einwohner, viel mehr. Sie ist eine Wohlfühlgemeinde und dass sich Michaelnbach immer weiter in diese Richtung entwickelt und auch entsprechende Maß-



Dieses Bild zeigt, warum Michaelnbach bei seiner Bevölkerung so beliebt ist: Natur pur und die unmittelbare Nähe zu Grieskirchen, deren Infrastruktur sie mitbenutzen kann.

Foto: gm

nahmen gesetzt werden, dafür zeichnen Bürgermeister Martin Dammayr und sein Team im Gemeinderat sowie im Gemein-deamt verantwortlich. Derzeit verfügt die ÖVP mit 14 Mandaten in der Gemeindestube über die absolute Mehrheit, für die SPÖ sitzen drei Mandatare im Gemeinderat, für die FPÖ zwei.

Passendes Angebot für Jung und Alt

In einem zweigruppigen Kindergarten werden die Jüngsten

betreut. Für die weitere schulische Ausbildung nach der Volksschule nutzen die Jugendlichen vor allem die Bildungseinrichtungen in Grieskirchen. Die Freizeitbetreuung findet in den aktiven Vereinen statt. So hat die Michaelnbacher Landjugend sogar einen eigenen Treff gebaut, die Jungschar wiederum trifft sich im Pfarrheim. Für die älteren Mitbürger bietet der Seniorenbund ein umfassendes Aktiv-Programm mit Ausflügen und Wanderungen. „Essen auf Rädern“ gehört für all jene zum



Auch das zeichnet Michaelnbach aus: Wenn ein Fest angesagt ist, dann geht es rund. Denn die Michaelnbacher wissen Geselligkeit immer wieder zu schätzen.

Foto: gm

alle an einem Strang



schaffen — mit Erfolg. In der Hausruckviertler Gemeinde lässt es sich gut leben

Angebot, denen die Handgriffe des alltäglichen Kochens schon etwas schwerer fallen. Es wird in Zusammenarbeit mit der Pfarrcaritas und der Gemeinde angeboten. Für die Sicherheit kümmert sich die Freiwillige Feuerwehr Michaelnbach, deren Ausrüstung mit Hilfe der Gemeinde durch ein neues Einsatzfahrzeug gerade ergänzt wurde. Für die Nahversorgung sind u. a. Bäcker, Fleischer, drei Gasthäuser, Tankstelle, Friseur, eine Raiffeisenbank, eine Sparkasse und seit 18. September ein neues Lebensmittelgeschäft im Ort zuständig.

Nahversorgung erfüllt die Bedürfnisse

Die drei Gasthäuser sind beliebtes Zentrum der Kommunikation. Apropos Wirtschaft: Der Leberkäse des örtlichen Fleischhauers hat seinen Siegeszug weit über die Gemeindegrenzen von Michaelnbach begonnen, er wird z. B. auch an die OMV-Tankstellen geliefert. Für Lesehungrige haben Gemeinde und Pfarre im alten Postamt eine Bücherei installiert.

Sport und Bewegung spielen zentrale Rolle

Sport und Bewegung spielen ebenfalls eine zentrale Rolle in Michaelnbach. Dazu gehören neben der UNION mit ihren Sektionen Fußball, Eisstockschießen, Tennis und Langlauf auch der Fußball- und Tennisplatz sowie — was angesichts der einladenden Landschaft nicht wundert — auch das ausgedehnte Reit- und Freizeitwegenetz.

Das wohl größte Projekt der vergangenen Jahre, welches auch dazu beigetragen hat, dass sich Michaelnbach zu einer attraktiven Wohngemeinde entwickelte, ist das neue Musikheim. Im ersten Stock kann sich die Musikkapelle in modern ausgestatteten Proberäumen auf ihre öffentlichen Auftritte best-

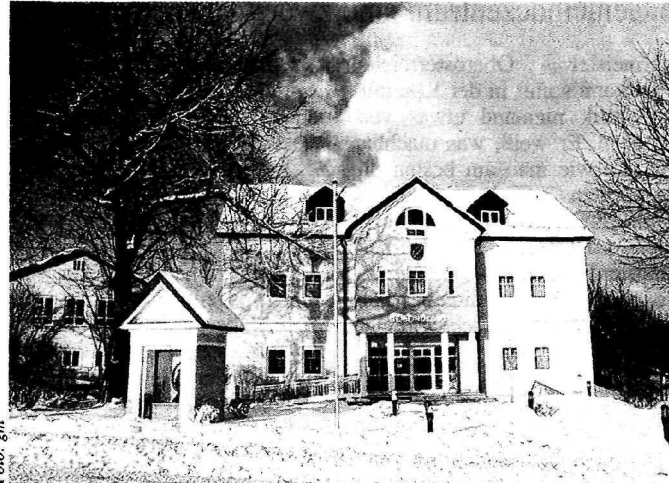


Foto: gm

Ein Kontrast zur Luftaufnahme auf der linken Seite, aber auch das ist Michaelnbach — der derzeitigen Jahreszeit entsprechend. Das Gemeindeamt ist natürlich eine top-moderne Servicestelle.

möglich vorbereiten, im Erdgeschoß bietet ein Nahversorger (Nah&Frisch) sein umfangreiches Sortiment an.

Jedes Jahr wird in Infrastruktur investiert

Der Umbau des Kindergartens zugunsten einer zweiten Gruppe gehört ebenfalls zu den wichtigen Infrastrukturmaßnahmen wie die Teilsanierung der Volksschule, der erste Ab-

schnitt der Wasserversorgung und die Fertigstellung der Kanalanschlüsse. Damit diese positive Entwicklung auch weiter anhält, wurde im Rahmen der Lokale Agenda 21, deren Prozess vor rund vier Jahren begonnen hat, unter Beteiligung der Bevölkerung ein Leitbild erarbeitet, das nun nach und nach aufgearbeitet wird und somit natürlich auch als Vorlage für weitere Projekte, wie die Ortsplatzgestaltung, dienen soll.



Die Kirche ist nicht nur Michaelnbachs geistiges Zentrum. Das Pfarrleitungsteam leitet mit vollem Engagement die Pfarre.

Foto: gm